A spiral notebook binding is visible on the left side of the page, consisting of a grey vertical strip with a silver metal spiral and six brown plastic rings.

**КАК УКРАСИТЬ
СЕТОЧКУ
ДЕКОРАТИВНЫМИ
ЭЛЕМЕНТАМИ**

LES DOSSIERS DE COCO

<http://labijoutisse.canallbog.com>



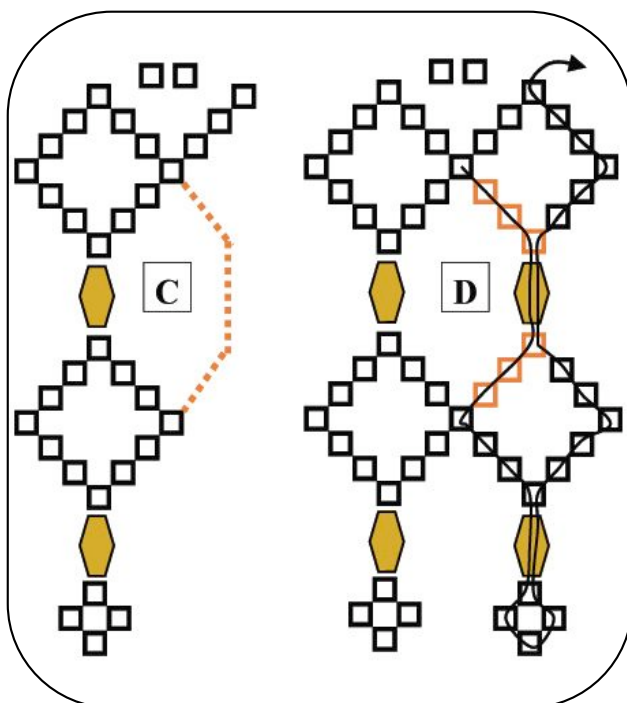
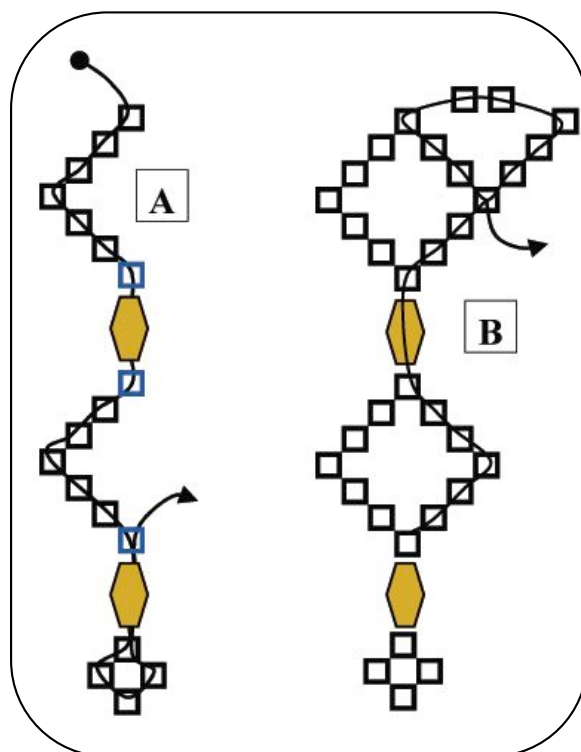
Ажурную сеточку можно разнообразить и украсить, используя в процессе плетения биконусы, граненый бисер, стеклярус, рубку и другой подобный бисер и бусины.

Не используйте слишком большие бусины для украшения, так как ячейки могут деформироваться, бисер и бусины 4 или 6 мм хорошо сочетаются в сеточке с основным бисером 11/0.

Начинайте плетение вниз, как показано на рисунке, это пример с использованием граненые бусин. Граненые бусины будут также играть роль дополнительной корневой (узловой) бисерины. В конце ряда здесь и далее я добавляла пико из 3-х бисерин, но у вас могут быть и другие идеи.

Сделайте поворот, плетите вверх и закончите ряд, как показано на рисунке В.

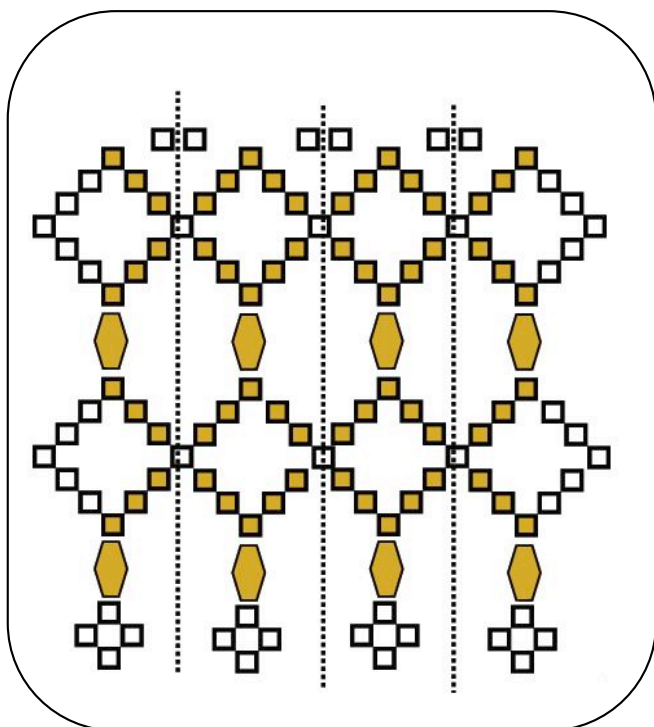
Если хотите, вы можете дополнительно использовать бисер разного цвета до и/или после каждой граненой бусины, это на ваше усмотрение.



На рисунке С показана часть сетки, которая будет сплетена из основного бисера с граненой бусиной.

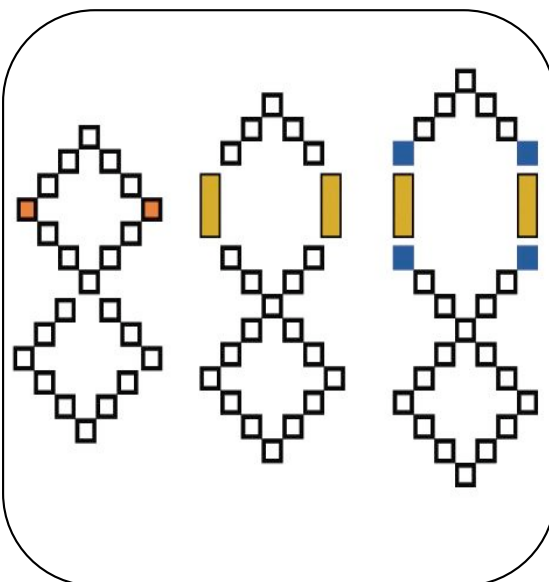
На схеме D показано количество бисерин на нити до и после граненой бусины. Остаток ряда сплетите так же, как в первом ряду, сделайте поворот и закончите ряд.

Не стесняйтесь делать в качестве примера отдельные кусочки перед тем, как начнете работу над своим колье.



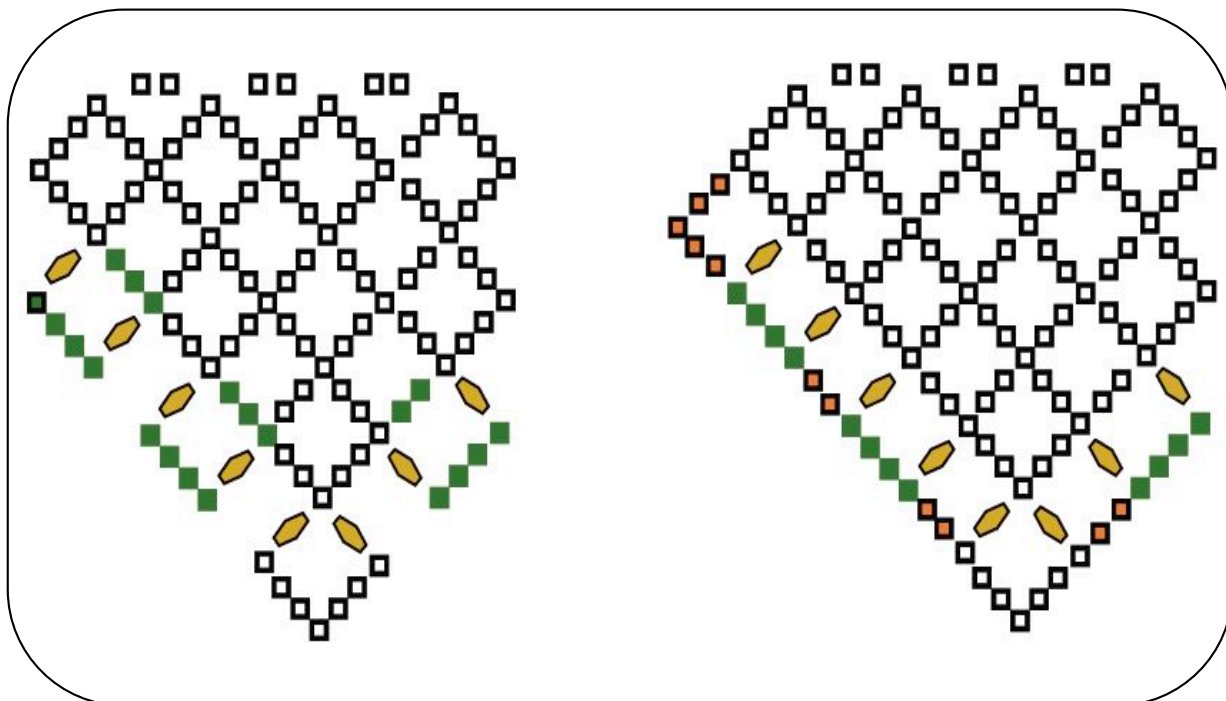
Независимо от бисера и декоративных элементов вам нужно нанизывать одинаковое их количество по обе стороны от оси, это позволит вам добиться правильной формы без деформации.

Вы можете вплетать декоративные элементы в любом другом месте. В примере справа узловые бисеринки (красные на 1-й картинке) заменяются стеклярусом (в середине) и сочетанием 1 бисерина + 1 шт. стекляруса + 1 бисерина (на 3-м снимке). Любое сочетание возможно, это завит от вашей фантазии!



Вы можете добавлять декоративные элементы в "увеличениях" и "уменьшениях". Как видите на фотографиях ниже, возможны множество вариантов, вам остается позаботиться о правильном размере элементов.

После того, как украшение закончено, вы можете добавить дополнительные бисерины между "увеличениями" и "уменьшениями" ячеек (они выделены красным цветом на схеме ниже).

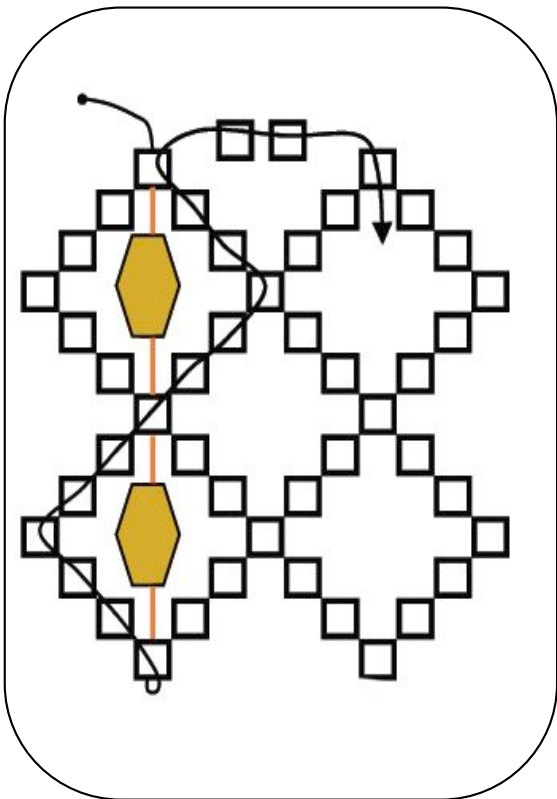




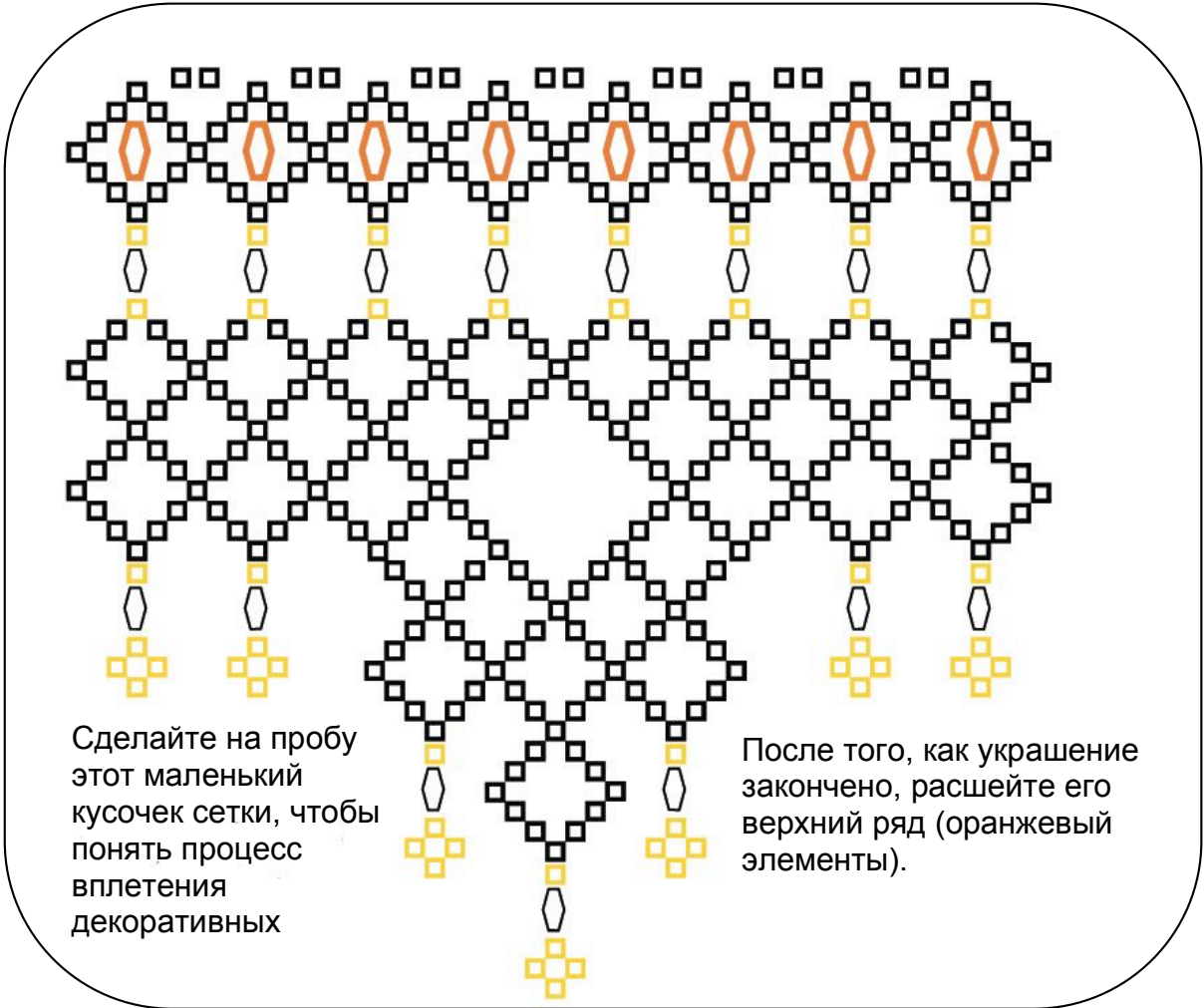
РАСШИВКА ГОТОВОЙ СЕТОЧКИ

Закончив сеточку, вы можете расшить ее, используя бисер другого размера, биконусы, граненые бусины, стеклярус и так далее.

Мой совет тот же самый: убедитесь, что вы не используете для расшивки элементы, которые могут деформировать вашу сеточку.



Процесс несложный: когда идете вниз, пройдите через корневую бисерину, наберите декоративный элемент, пройдите через другую корневую бисерину и возвращайтесь, проходя через основные бисерины ячейки, как показано на рисунке. В зависимости от размера декоративных элементов, вам может иногда понадобится вставить дополнительные маленькие бисерины перед и/или после (или то и другое) элемента, чтобы не была видна нить. В каждом случае выбирайте вариант, наилучшим образом подходящий для вашей сеточки.



Сделайте на пробу этот маленький кусочек сетки, чтобы понять процесс вплетения декоративных

После того, как украшение закончено, расшейте его верхний ряд (оранжевый элементы).